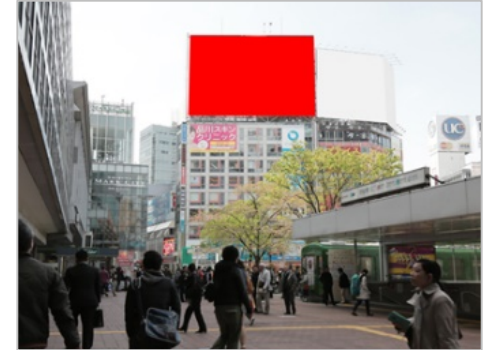


日本最大！420㎡ 広告用デジタルサイネージ シブハチヒットビジョン レギュラープラン



掲出実績



コーセー



JAL 日本航空



ルイ・ヴィトン



パナソニック



コカ・コーラ



麒麟ビール

その他 掲出実績多数

シブハチヒットビジョン レギュラープラン 概要

■ 掲出期間

7日間～（月曜スタート）

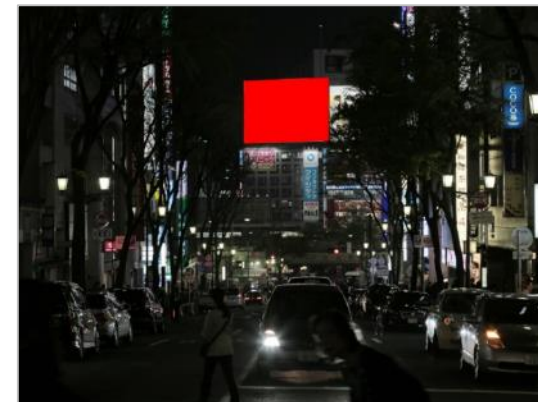
■ 放映時間

7～24時放映（17時間）

■ 出現頻度

- ① 1時間に15秒枠が4回/7日間合計で475回以上
15分に1回（目安）出現、7日総計約2時間の放映！
- ② 1時間に15秒枠が8回/7日間合計で950回以上
7.5分に1回（目安）出現、7日総計約4時間の放映！

ビジョンの画面直下から撮影・ここに写っているすべての場所から見るができます



推定サーキュレーション

1日 : 40万人

1週間 : 280万人

データ入稿形式について

1) 放映板面サイズ

板面フルサイズ使用 W24,320mm × H17,280mm 1216 px × 864 px
板面比率 4:2.85

2) 入稿フォーマットについて

① データフォーマット 放映方法は以下の4パターンより選択頂きます。



【A】 静止画 : JPG (RGB)

フルサイズ掲出 W 1216 x H 864 ピクセル 72dpi

【A】 動画 : movファイル (設定パラメータは次ページ参照)

フルサイズ掲出 W 1216 x H 864 ピクセル

上記比率で動画/静止画ファイルを作成し、そのまま入稿下さい : 静止画・動画ともに最もお助めの放映方法です

【B】【C】 16:9比率の動画素材を放映する場合は、動画サイズ1280x720にて入稿下さい。
その場合、画面に余りが出ますが、弊社作業にて

【B】 上方に動画を寄せ、余った下部に会社ロゴなどのjpg/パナーを入れる事が可能

(図Bの空白部分に別途1216x180pxのjpgデータを入稿頂ければ弊社で動画と合体させます : お助めの放映方法です)

【C】 上下に黒帯 (黒帯挿入は弊社にて作業)

のいずれかで放映します。選択の上、入稿時にお知らせ下さい。

② その他

完全データでのEメールによる入稿をお願い致します。

入稿先 digital@hit-ad.co.jp,

上記にEメールにてご入稿ください。

動画については「firestorage」「GIGAfile便」等ストレージサイトをご利用下さい

データ入稿形式について

3) 入稿上の注意点

- ・プログラム作業の都合から、ご入稿は放映開始日の**5営業日前・弊社着**でお願い致します。
- ・静止画・動画ともに30秒につき3種までの掲出を標準と致します(パナー除く)。
- ・意匠内容については監督官庁と弊社による審査があります。
内容によっては放映出来ない場合がありますのでご了承下さい。
また、意匠審査の結果によっては修正をお願いする場合がございます。
- ・上記以外の入稿条件(時間帯別・日別の指定、など)については都度ご相談ください。
柔軟に対応させていただきます。

4) 動画の設定について

ファイルフォーマット	mov
フレームサイズ	1216 x 864(フルサイズ) または 1280 x 720(ハイビジョンサイズ流用)
フレームレート	30p (必ず プログレッシブ で入稿ください。インターレース不可)
フィールドオーダー	上位フィールド
量子化ビット数	8ビット
ビットレート	最大で30Mbps CBR (ファイルサイズ200メガ上限を目安に設定下さい)
色形式	4:2:0
オーディオ設定	Apple Lossless以外なら何れも可 (音割れの無い程度に大きめに設定下さい)
サンプリングレート	48000Hz
ビットレート	224kbps
チャンネル	2
設定 拡張子	mov

放映5営業日前までに
ご入稿下さい