



広告掲載ガイド

Index

- ◆ローソン店舗データ 1
- ◆利用者属性 2
- ◆ローソンCSほっとステーション(楽曲枠) 3



ローソンは47都道府県全てに出店。全国バランスよくカバーしています。
1日あたり800万人、1週間で5,600万人が来店する巨大コンタクトポイントです。

■来店者

787万人(1日)
800人 (1店舗平均/日)

■店舗数

12,155店舗(2015年2月末現在)
※ナチュラルローソン 105店舗
ローソンストア100/ローソンマート 1,044店舗を含む

■店舗スタッフ

14.7万人

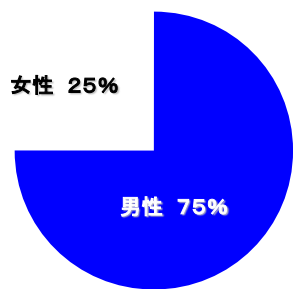
コンビニはターゲットの生活導線上にあり、朝・昼・晩と食・サービスなどを求めて来店する最大のリーセンシーメディアです。



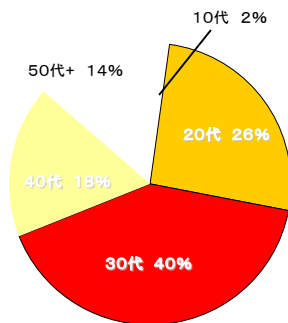
利用者属性

30代を最大ボリュームゾーンとして、20代から40代の男性が来店者の中心を占めます。
定期的に行われる女性客を狙ったキャンペーン期間中は、20代、30代女性の来店客が増加します。

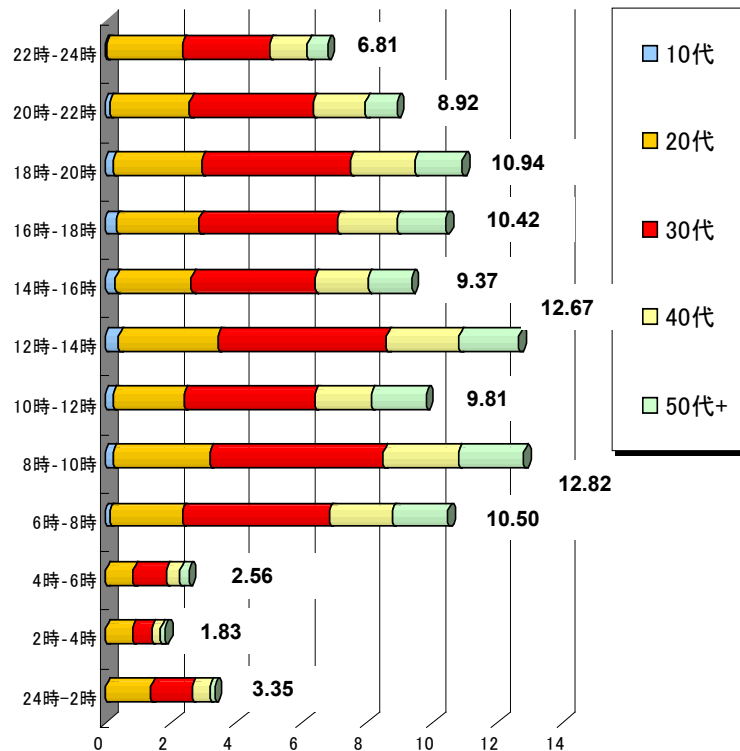
男女比



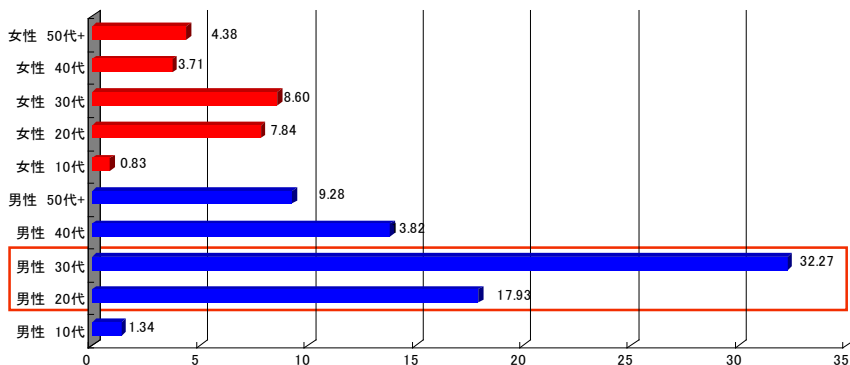
年代比率



時間帯別



性年齢別



※全体を100とした、時間帯/年代別の来店者割合を表しています。



ローソンCSほっとステーション(楽曲枠)

『ローソンCSほっとステーション』は商品購入の有無を問わず、全ての来店者およびクルー(従業員)に対して自然にリーチします。

媒体特徴

楽曲紹介を目的とした楽曲枠は、予算、狙いに合わせて以下の4つのメニューから選べます。

■ M-1、F-1層へのリーチに優れます。 ■ CSほっとステーションは買物中の来店者に限定されます。

楽曲関連一覧

放送枠	1回あたりの放送回数	放送期間	総放送回数	PRICE
① 60秒ナレーションあり	24回	1週間	168回	¥350,000
② 90秒ナレーションあり	24回	1週間	168回	¥500,000
③ 90秒ナレーションあり	24回	2週間	336回	¥1,000,000
④ 180秒ナレーションあり	8回	2週間	112回	¥550,000
⑤ 180秒ナレーションなし	4回	2週間	56回	¥300,000
⑥ 420秒 ミュージックフィーチャー	4回	1週間	28回	¥550,000



ローソンホームページ(PC・携帯)での紹介も可能です。



注意事項

■ 楽曲審査について

- ・「元気になるローソン」に沿った明るい楽曲を基準に選定しています。
- ・以下の楽曲はNGとなる場合がございます。
 - ① 激しいロック、ヒップホップ・ラップ、歌謡曲、演歌、芝居系(せりふ入り)、インディーズなどマイナーすぎる楽曲
 - ② 歌詞の内容にネガティブな要素、幅広い方が嫌悪感を抱く楽曲

■ その他

- ・完パケ入稿の場合は、コメントや楽曲がクリアに聞こえるような状態での納品をお願いします。(音が割れている、高すぎる、雑音が入っている等、素材に問題があると放送が出来ない場合がございます)
- ・⑥について、編集を希望の場合はBGMとコメント/ナレーションを分けて別々の素材で納品ください(完パケは除く)。
- ※コメントとBGMが一緒のものは編集することができません

シエルモンテ株式会社

03-6804-4425 Mail: info@cielmonter.com

CIELMONTER